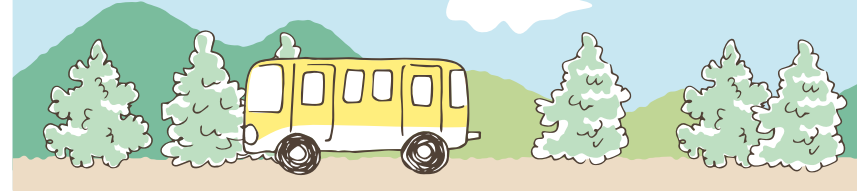


はじめに この度は会津へお越しいただき、心より感謝し、歓迎申し上げます。弊館は、会津若松城（鶴ヶ城）のすぐそばの観光施設です。学生の皆様には、ご旅行がより良い思い出になります様、精一杯サポートして参ります。

商品ご案内について 毎年弊館には1000近くの学校様が訪れます。これまでの実績あるお土産品そして弊館がオススメの商品のご案内を致しますので参考にさせていただきたいと思ひます。

さいごに 弊館では、今回の皆様のご旅行が感染防止の対策をして安心・安全なご旅行となりますよう努めて参ります。

学生旅行の皆様へ



体験コーナー 思い出を形に **絵付け体験**

所要時間/30~45分
お席に限りがございますのでご希望のお客様はお早めにご予約をお願いします。

会津に来た思い出に、伝統民芸品の赤べこを思いのまま描いてみませんか？
起き上がり小法師もご用意しております。オリジナルで思い出を彩りましょう。

赤べこ 絵付け体験 **1,300円** (税込) 1つ
学生さんの予約特別価格

起き上がり小法師 **1,430円** (税込) 1つ

箱入りにてお持ち帰りができます！

手づくり ジェラート工房
OPEN 11:00~ テイクアウト
オリジナル手づくりジェラート♪お好きな味をお楽しみください。ソフトドリンクもご用意しております。

お食事処 二の丸
OPEN 11:00~ 席数/50席
ソースカツ丼、わっぱ飯、そば、うどんなど和食の郷土料理のお店です。

柏屋 ふくしまのおみやげは... 物産 薄皮銀頭
かんのや

おどおど 三万石

会津藩物語 太郎庵

鶴ヶ城まで徒歩5分。
着物を着て城下町会津を散策。

鶴雅・着物レンタルの特徴

- 男性・女性ともに利用OK
- レンタル着物&浴衣 約200着
- 会津木綿のレンタル有
- 小物一式込!手ぶらでOK
- 着付け時間約15分
- 荷物預かりOK
- 保険があるので 汚れがついても大丈夫

お洒落着物で 会津遊びはここからスタート。

会津着物 **鶴雅** レンタル (鶴ヶ城会館2F)

レンタル専用ダイヤル **090-2361-6411**

受付時間/9:30~14:00(火曜日休み) HP▶http://tsurukan.com/



会津へ!

Welcome to AIZU

旅行で来られる学生の皆様へ

2024年

会津と言えばお城と白虎隊
難攻不落の名城と言われた「会津若松城」は、戊辰戦争において新政府軍に対して1か月籠城し、ついに落城しませんでした。昭和40年には沢山の人の寄附により今でも幕末時代の瓦をまとった日本で唯一の天守閣として多くの人々が訪れます。

東北では、ペコ=牛を表し、古くはアイヌ語の「ペコ」(赤く塗られた牛の玩具)が語源と言われています。



赤べこ

会津若松城(鶴ヶ城)

起き上がり小法師

赤べこは病気や災害から守ってくれる縁起物

ゆらゆらゆれる首に可愛いらしい顔の赤べこは、会津の伝統民芸品です。体の赤は「魔除け」、黒の斑点は痘そう(天然痘)を表し、昔は不治の病と言われた天然痘にかかった子供を赤べこが救ったとの言い伝えから会津では魔除けや幸福を運んでくれる縁起物として広まり、現在も多くのご家庭で赤べこを飾る風習があります。

「小法師」とは子供を表す言葉です

会津若松市で毎年1月10日に開かれる「十日市」という初市で売られる縁起物です。400年以上の歴史がある会津を代表する伝統民芸品です。転んでもすぐに起き上がる小法師は、七転び八起きと言って古くから縁起物とされています。

お城のそばのレストハウス

会津 鶴ヶ城 会館

〒965-0873 福島県会津若松市追手町4-47
TEL 0242-28-2288 FAX 0242-27-4894
http://tsurukan.com/

期間 2024. 5. 1
2024.12.15

赤べこお土産

※全て税込価格です。



赤べこポテあられ
9 (2入) 540円



赤べこぺっこぺこ
10 (10入) 594円 11 (21入) 1,026円



赤べこのショコラ餅
17 (3箱) 712円



あかべえサブレ
18 (6入) 513円 19 (10入) 864円



あかべこまみれ
20 (8入) 845円 21 (12入) 1,200円



ごまみそせん
1 (15入) 858円 2 (24入) 1,499円



赤べこの里クッキー
3 (14入) 669円 4 (24入) 1,117円



あかべえチョコチップ(1袋)
&ごまみそせん(3枚)
12 594円



赤べこチョコインクッキー
13 (10入) 702円



飛び出せ赤べこちゃん!
ショコラサンドクッキー
14 (8入) 699円



赤べこスイーツコレクション
8 (20入) 1,250円



お城もなか
15 (1コ) 259円 16 (6入) 1,512円

郷土民芸品

学生さんに人気の民芸品お土産も大集合



22 起き上がり小法師 (小) 220円



23 赤べこキーホルダー 297円



24 赤べこ根付 315円



25 赤べこクリア根付 315円



26 赤べこ (No.2) 2,090円



神獣べこ(ガチャガチャ) (1回) 300円~



27 赤べこキューブ型クッキー 1,210円



28 白虎刀キーホルダー 495円



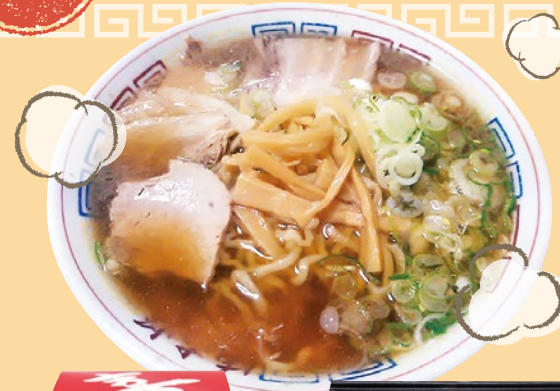
黒ぬりもあります。

木刀つて実は
会津が発祥の地なんです
修学旅行みやげの定番として知られる木刀は
実は会津若松市のタハリシ産業が
約五十年前に各地へ売り込んだことで
全国へ広まりました。

今も昔も変わらない
人気商品です。

(45cm) 715円
(60cm) 935円
(90cm) 1,595円
(黒60cm) 1,375円

お土産一番人気 喜多方ラーメン



29 会津喜多方ラーメン 醤油味(乾麺) (3食入) 842円



30 会津喜多方ラーメン 鶏ガラスープ (4食入) 999円



31 会津喜多方ラーメン 煮干スープ (4食入) 999円



32 会津喜多方ラーメン 煮干&鶏ガラスープ (6食入) 1,350円

会津の郷土料理



33 会津地鶏カレー (中辛) 783円



34 こぶゆ 669円



35 いかにんじん 486円

お土産 二番人気

当館で焼き上げています。焼いている所も見学できます。

会津地鶏の卵を使い、濃厚な味わいで当館オリジナルで製造直売の商品です。しっとりとした食感のばあむくうへんは一度食べたらやみつき間違いなし。

とても希少な会津地鶏たまごを使用

会津地鶏は500年も前から会津に生息する在来種の鶏です

あいづばあむくうへん

おらほのタマゴ

あいづばあむくうへん おらほのタマゴ
36 (小) 896円 37 (大) 1,404円

※状況により品切れ、価格・規格が変わることがあります。ご了承ください。